



# วารสาร

สหกรณ์ออมทรัพย์เครือข่ายโรงพยาบาลพญาไทและเปาโล จำกัด  
ประจำเดือน พฤษภาคม 2569

## เรื่องชวนรู้ กับสหกรณ์ฯ

### มีสาระสำคัญ... ดังนี้

- โครงการเงินกู้พิเศษเพื่อสมาชิก สำหรับบ้านหลังแรก ปี 2569 หน้า 3
- ชวนเพื่อนสมัครสมาชิก..รับคะแนนแลกเงินรางวัลรวมสูงสุด 15,000 บาท หน้า 3
- การเปลี่ยนรหัสผ่านในเว็บไซต์สหกรณ์ “ผ่านระบบสอบถามข้อมูลสมาชิก” หน้า 4
- ฝากออมวันนี้..ชีวิตสดใสในวันหน้า กับ “เงินฝากสหกรณ์” หน้า 6



### ปฏิทินวันหยุดสหกรณ์ออมทรัพย์

#### วันหยุดเดือนพฤษภาคม 2569

- วันศุกร์ที่ 1 พฤษภาคม 2569 : วันแรงงานแห่งชาติ
- วันจันทร์ที่ 4 พฤษภาคม 2569 : วันฉัตรมงคล
- วันอาทิตย์ที่ 31 พฤษภาคม 2569 : วันวิสาขบูชา



# สารจากกรรมการ



เรียน สมาชิกสหกรณ์ออมทรัพย์เครือโรงพยาบาลพญาไทและเปาโล จำกัด ทุกท่าน

ในนามของคณะกรรมการดำเนินการ ชุดที่ 32 ดิฉันขอขอบคุณสมาชิกทุกท่านที่ให้ความไว้วางใจและสนับสนุนการดำเนินงานของสหกรณ์มาอย่างต่อเนื่อง ความร่วมมือของสมาชิกคือพลังสำคัญที่ทำให้สหกรณ์สามารถเติบโตอย่างมั่นคง และเป็นแหล่งพึ่งพาทางการเงินที่มีคุณค่าแก่ทุกท่าน

คณะกรรมการดำเนินการตระหนักถึงความรับผิดชอบในการบริหารจัดการสหกรณ์ให้มีความมั่นคง โปร่งใส และยั่งยืน โดยมุ่งเน้นการบริหารความเสี่ยงอย่างรอบคอบ การรักษาสภาพคล่องทางการเงิน และการลงทุนที่เหมาะสม เพื่อให้สามารถสร้างผลตอบแทนที่ดี ภายใต้ระดับความเสี่ยงที่สหกรณ์สามารถยอมรับได้ ทั้งนี้ เพื่อประโยชน์สูงสุดของสมาชิกทุกท่านในระยะยาว

นอกจากการเสริมสร้างความแข็งแกร่งทางการเงินแล้ว สหกรณ์ยังมุ่งพัฒนาการให้บริการอย่างต่อเนื่อง เพื่อให้สมาชิกเข้าถึงแหล่งเงินทุนได้อย่างเป็นธรรม สะดวก และเหมาะสมกับความจำเป็นของแต่ละบุคคล โดยคำนึงถึงความสมดุลระหว่าง “การช่วยเหลือสมาชิก” และ “ความมั่นคงของสหกรณ์” เป็นสำคัญ

ในปี 2569 นี้ คณะกรรมการยังคงเดินหน้าพัฒนาระบบการบริหารงานให้มีประสิทธิภาพยิ่งขึ้น ทั้งในด้านกระบวนการพิจารณาสินเชื่อ การบริหารความเสี่ยง และการกำกับดูแล เพื่อให้ทุกการตัดสินใจเป็นไปอย่างมีหลักเกณฑ์ โปร่งใส และสามารถตรวจสอบได้ ซึ่งจะช่วยสร้างความเชื่อมั่นให้กับสมาชิกทุกท่านได้อย่างต่อเนื่อง

ท้ายที่สุดนี้ ดิฉันขอเชิญชวนชาว รพ.พญาไท-เปาโล ทุกท่านมาร่วมเป็นสมาชิกสหกรณ์ ร่วมเป็นส่วนหนึ่งในการพัฒนาสหกรณ์ให้เติบโตอย่างมั่นคงและยั่งยืน พร้อมก้าวไปข้างหน้าด้วยกันอย่างเข้มแข็ง เพื่อให้สหกรณ์เป็น “ที่ออมเงินและที่พึ่งทางการเงินที่มั่นคง” ของสมาชิกทุกท่านตลอดไป

ขอแสดงความนับถือ  
 พว.ภิตติ์วี สุภาวัฒน์ดิษกุล  
 รองประธานกรรมการ  
 คณะกรรมการดำเนินการ ชุดที่ 32  
 สหกรณ์ออมทรัพย์เครือโรงพยาบาลพญาไทและเปาโล จำกัด

# ข่าวประชาสัมพันธ์

## โครงการ

### เงินกู้พิเศษเพื่อสมาชิกสำหรับบ้านหลังแรก ปี 2569

ยังไม่มีบ้าน  
หรือ กำลังมองหาบ้าน

#### คุณสมบัติ

ฟรี! ค่าประเมิน  
ผ่อนสูงสุด 360 งวด



1. ต้องเป็นสมาชิกสหกรณ์ฯ มาไม่น้อยกว่า 3 ปี และปฏิบัติงานมาไม่น้อยกว่า 5 หรือ เป็นสมาชิกอย่างน้อย 1 ปี และปฏิบัติงานไม่น้อยกว่า 10 ปี
2. สมาชิกมีความประสงค์ซื้อที่อยู่อาศัยในเขตกรุงเทพฯ และปริมณฑล / ชลบุรี และ ระยอง (สำหรับสมาชิกของโรงพยาบาลพญาไท ศรีราชา)
3. ปัจจุบันเป็นพนักงาน ร.พ.พญาไท หรือ ร.พ.เปาโล
4. ปัจจุบันเช่าที่พักอาศัย หรืออาศัยอยู่กับผู้อื่น
5. ที่อยู่อาศัยที่ซื้อจะต้องเป็นของบุคคลอื่น มิใช่ของคนในครอบครัว (พ่อ,แม่,ภรรยา,บุตร)
6. ที่อยู่อาศัย หมายถึง บ้าน ทาวน์เฮ้าส์ ห้องชุด
7. อื่นๆ เป็นไปตามหลักเกณฑ์ที่สหกรณ์กำหนด

ภายในวันที่ 30 กันยายน 2569 นี้เท่านั้น...

## ชวนเพื่อนสมัครสมาชิก

รับคะแนน แลกเงินรางวัล รวมสูงสุด 15,000 บาท

#### รายละเอียดโครงการชวนเพื่อนสมัครสมาชิก

- สมาชิกสหกรณ์ฯ สามารถชวนเพื่อนพนักงานในเครือพญาไท - เปาโล สมัครเป็นสมาชิกสหกรณ์ฯ
- ระยะเวลาโครงการ: 1 ก.พ. - 10 ก.ย. 2569 (ส่งเอกสารภายในกำหนด)
- ได้รับ 50 คะแนน / ผู้สมัคร 1 คน (เมื่ออนุมัติสำเร็จ)
- ทุก 50 คะแนน = 50 บาท สำหรับแลกรางวัล
- ใช้คะแนนแลกรางวัลได้เมื่อสิ้นสุดโครงการ ตามเงื่อนไขสหกรณ์
- คะแนนสะสมไม่สามารถโอนหรือเปลี่ยนเป็นอย่างอื่นไม่ได้



สแกนเพื่อรับใบสมัครสมาชิกสหกรณ์ฯ



สแกนรายละเอียดโครงการ

#### ตัวอย่างการกรอกชื่อผู้แนะนำ

1 ผู้แนะนำต้องให้ผู้สมัครสมาชิกใหม่ระบุชื่อผู้แนะนำลงในช่องส่วนล่างของใบสมัคร (ตามรูป)

2 ผู้สมัครสมาชิกต้องลงลายมือชื่อในช่องที่กำหนดด้วยลายมือตัวเองเท่านั้น เพื่อยืนยันว่ามีผู้แนะนำตามที่ระบุ

**โครงการชวนเพื่อนสมัคร รับคะแนน แลกรางวัล**

ผู้สมัครสมาชิก ไปตระบุ ชื่อผู้แนะนำและเลขสมาชิก

ชื่อ-สกุลผู้แนะนำ บ.ส.สุตัง รัชบาท

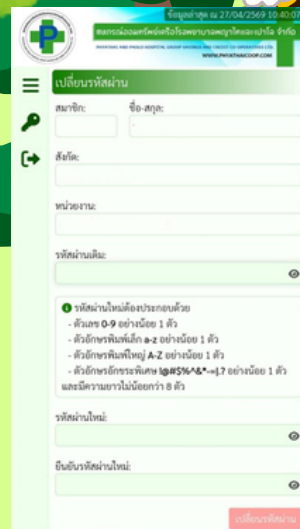
เลขสมาชิกผู้แนะนำ 000000

ลงชื่อ \_\_\_\_\_ ผู้สมัครสมาชิก

( บ.ส.ชงกุน มากมาย )

# ข่าวประชาสัมพันธ์

## การเปลี่ยนรหัสผ่านในเว็บไซต์สหกรณ์ฯ “ผ่านระบบสอบถามข้อมูลสมาชิก”



### การเปลี่ยนแปลงรหัสใหม่...จากภาพข้างบนนี้

1. ใส่รหัสผ่านเดิม (ที่เคยเข้าใช้งาน)
2. ใส่รหัสผ่านใหม่

#### รหัสผ่านใหม่ต้องประกอบด้วย

- ตัวเลข 0-9 อย่างน้อย 1 ตัว
- ตัวอักษรพิมพ์เล็ก a-z อย่างน้อย 1 ตัว
- ตัวอักษรพิมพ์ใหญ่ A-Z อย่างน้อย 1 ตัว
- ตัวอักษรอักขระพิเศษ !@#\$%^&\*-=|.? อย่างน้อย 1 ตัว และมีความยาวไม่น้อยกว่า 8 ตัว

3. ยืนยันรหัสผ่านใหม่
4. กดเปลี่ยนแปลงรหัสผ่าน
5. จะขึ้นข้อความเปลี่ยนรหัสผ่านสำเร็จ

### ขั้นตอน..เข้าสู่ระบบ ดังนี้

1. เข้าสู่เว็บไซต์สหกรณ์ฯ

[www.phyathaicoop.com](http://www.phyathaicoop.com)

2. เลือกระบบสอบถามข้อมูล เข้าสู่ระบบ “เลขสมาชิก/รหัสผ่าน”

3. เมื่อเข้าสู่ระบบจะมีข้อความให้เปลี่ยนแปลงรหัสผ่าน



# ภาพการประชุมคณะกรรมการชุดที่ 32

ครั้งที่ 6/2569 ณ วันที่ 25 เมษายน 2569

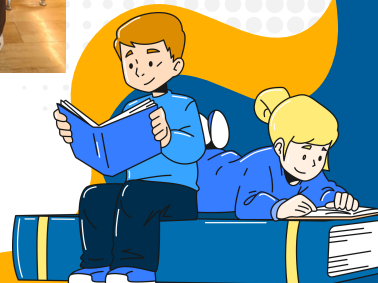
ณ ห้องศิลา 332 ร้านนาทอง เทอเรส บาร์แอนด์ เรสเทอรองท์



## มติการประชุมที่สำคัญ ดังนี้

- อนุมัติ จ่ายเงินทุนสาธารณะประโยชน์เพื่อสงเคราะห์เกี่ยวกับการศพ ดังนี้
  - บิดา มารดาของสมาชิก รวม 14 ราย จำนวนเงิน 28,000 บาท
  - สมาชิก 1 ราย จำนวนเงิน 150,000 บาท
  - บุตร และคู่สมรส รวม 2 ราย จำนวนเงิน 125,000 บาท
- ปรับเปลี่ยนเพดานการถือหุ้นรายเดือนของสมาชิก ไม่เกิน 10,000 บาทต่อเดือน รวมถึงให้ปรับลดลงกับสมาชิกที่ส่งค่าหุ้นรายเดือนเกินกว่า 10,000 บาท
- ให้สหกรณ์ฯ กำหนดโครงการกู้เงินเพื่อเพิ่มสภาพคล่องทางการเงินให้แก่สมาชิก ในวงเงิน 20,000 บาท

ภาพการมอบเงินทุนสาธารณะประโยชน์ฯ..จากการเสียชีวิตของสมาชิก/บุตร/คู่สมรส มอบให้แก่ทายาทผู้รับผลประโยชน์



# เงินฝากสหกรณ์ฯ

ฝากออมวันนี้..ชีวิตสดใสในวันหน้า

## ประเภทเงินฝาก มี 3 แบบ ให้เลือก ดังนี้

1. เงินฝากออมทรัพย์ เปิดบัญชีขั้นต่ำ 100 บาท ฝากถอนได้ทุกวัน

2. เงินฝากออมทรัพย์พิเศษ เปิดบัญชีขั้นต่ำ 1,000 บาท

ฝากครั้งต่อไปไม่ต่ำกว่า 500 บาท ถอนได้เดือนละ 1 ครั้งโดยไม่เสียค่าธรรมเนียม (ถ้าเกินจะคิดค่าธรรมเนียมการถอนครั้งที่ 2 และครั้งต่อไป ร้อยละ 1 ของเงินที่ถอน ต้องไม่ต่ำกว่า 200 บาท

3. เงินฝากสินทวี เปิดบัญชีขั้นต่ำ 500 บาท และมี 3 ประเภท ให้เลือก (เลือกอย่างใดอย่างหนึ่ง)

3.1 ประเภท 24 เดือน ฝากสูงสุดไม่เกินเดือนละ 20,000 บาท

3.2 ประเภท 36 เดือน ฝากสูงสุดไม่เกินเดือนละ 15,000 บาท

3.3 ประเภท 48 เดือน ฝากสูงสุดไม่เกินเดือนละ 10,000 บาท

## หลักเกณฑ์ และข้อกำหนดการฝากเงินฝากประเภทสินทวี

- เงินฝากสำหรับสมาชิกที่ต้องการออมสม่ำเสมอเท่ากันทุกเดือน ตามระยะเวลาที่กำหนด
- เปิดบัญชีครั้งแรกสมาชิกต้องมีบัญชีเงินฝากออมทรัพย์คู่กันด้วย และให้ใส่เงินไว้ในบัญชีเงินฝากออมทรัพย์ มากกว่า 2 เท่าของยอดที่ต้องการฝากต่อเดือน เช่น ต้องการฝากเดือนละ 1,000 บาท ต้องมีเงินในบัญชีออมทรัพย์อย่างน้อย 2,100 บาท (บัญชีเงินฝากออมทรัพย์จะไปเริ่มหักเงินเดือนสิ้นเดือนที่ 2)
- เงินฝากสินทวีจะเข้าไปหักจากบัญชีออมทรัพย์ทุกวันที่ 15 ของเดือน
- สมาชิกจะถอนก่อนกำหนดมิได้ หากปิดบัญชีก่อนกำหนดจะได้อัตราดอกเบี้ยเงินฝากออมทรัพย์ (ฝากไม่ถึง 3 เดือนแรกจะไม่ได้รับดอกเบี้ย)

**การเปิดบัญชี(กรอกและยื่นเอกสารให้ครบถ้วน)**

1. คำขอเปิดบัญชีเงินฝาก

2. บัตรตัวอย่างลายมือชื่อผู้ฝากเงิน

3. สำเนาหน้าสมุดธนาคารไทยพาณิชย์

(รับรองสำเนาถูกต้อง)

สอบถามข้อมูลได้ที่สหกรณ์ หรือ Download  
แบบฟอร์มได้ที่ [www.phyathaicoop.com](http://www.phyathaicoop.com)



# รายงานข้อมูลทางการเงิน ประจำเดือน มีนาคม 2569

รายการ	จำนวนเงิน(บาท)
จำนวนสมาชิก(ณ 30 เม.ย.2569)	5,789 คน
ทุนดำเนินงาน	2,902,757,650.07
ทุนของสหกรณ์	1,556,725,329.87
ทุนเรือนหุ้น	1,100,222,920.00
เงินรับฝากจากสมาชิก	1,148,995,558.26
เงินกู้ยืม	190,012,334.00
เงินให้สมาชิกกู้	937,153,288.27
เงินให้สหกรณ์อื่นกู้(ตามคำพิพากษา)	35,622,640.25
ลูกหนี้หุ้นกู้ - บมจ.การบิไทย(สุทรี)	35,032,599.80
เงินรับฝากสหกรณ์อื่น(สุทรี)	29,587,300.00
เงินลงทุนรวม(สุทรี)	1,631,733,531.42
รายได้	56,795,260.00
รายจ่าย	16,978,784.88
กำไรสุทธิประจำปี	39,815,306.77



### เงินฝาก

### อัตรา(%ต่อปี)

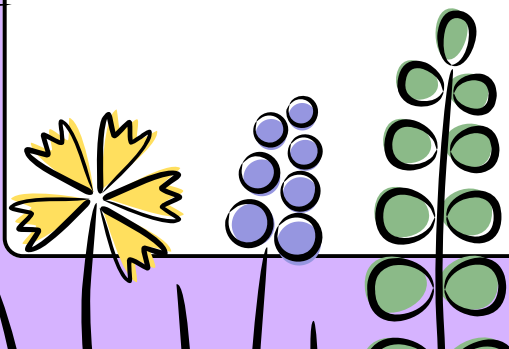
• เงินฝากออมทรัพย์	0.80
• เงินฝากออมทรัพย์พิเศษ	1.80
• เงินฝากสินทวิ 24 เดือน	2.35
• เงินฝากสินทวิ 36 เดือน	2.45
• เงินฝากสินทวิ 48 เดือน	2.55

### เงินกู้

### อัตรา(%ต่อปี)

• เงินกู้สามัญบุคคลคำประกัน/หมุนเวียน	6.15
• เงินกู้สามัญหุ้นคำประกัน/หมุนเวียน	4.40
• เงินกู้ฉุกเฉิน/กระแสรายวัน	6.15
• เงินกู้พิเศษ เพื่อที่อยู่อาศัย	4.90
• เงินกู้พิเศษ เพื่อการบริโภค	5.15
• เงินกู้พิเศษ Refinance	3.65
• เงินกู้พิเศษ Refinance (ไม่มีเฉลี่ยคืน)	2.75
• เงินกู้พิเศษ เพื่อบ้านหลังแรก	3.30
• เงินกู้พิเศษ เพื่อบ้านหลังแรก(ไม่มีเฉลี่ยคืน)	2.75
• เงินกู้พิเศษ เพื่อบ้านหลังที่สอง	3.60
• เงินกู้พิเศษ เพื่อบ้านหลังที่สอง (ไม่มีเฉลี่ยคืน)	3.00

มีผลตั้งแต่วันที่ 1 เมษายน 2569 เป็นต้นไป  
**\*\*อัตราดอกเบี้ยดูเพิ่มเติมได้ที่เว็บไซต์สหกรณ์\*\***



# คำถาม - คำตอบ

## ประจำเดือน พฤษภาคม 2569

@pcoop

1.

**Q: กรณีส่งเอกสารเข้ามาสหกรณ์ผ่าน  
ธุรการ หรือบุคคลของโรงพยาบาล เอกสาร  
จะมาถึงกี่วัน**

A: สหกรณ์ตอบ...สหกรณ์ฯ จะเข้าไปรับเอกสารที่  
ตึกธำสหกรณ์ฯ วางอยู่ที่แผนกบุคคล SW.พญาไท 2  
ทุกวันจันทร์, พุธ, ศุกร์ เวลาประมาณ 8.00 น. (ซึ่ง  
ฝ่ายธุรการหรือฝ่ายบุคคล SW.พญาไท 2 จะรวบรวม  
ไปวางไว้)

2.

**Q: สมาชิกถาม...สมาชิก 1 คนสามารถคำประกัน  
ได้ที่คน**

A: สหกรณ์ตอบ...การกู้สามัญบุคคลคำประกัน  
สมาชิก 1 คน จะมีสิทธิ์คำประกันได้ 4 คน(สัญญา)  
ยกเว้นสัญญาโครงการ

3.

**Q: สมาชิกถาม...กรณีเปลี่ยนแปลงชื่อ สกุล  
หรือที่อยู่ ควรทำอย่างไร**

A: สหกรณ์ตอบ...สมาชิกสามารถเขียนใบ  
แจ้งความจำนง พร้อมแนบเอกสารการ  
เปลี่ยนแปลงต่างๆเช่นบัตรประชาชน/  
ทะเบียนบ้าน/ใบเปลี่ยนชื่อ-สกุลส่งเข้ามาสห  
กรณ์ หรือส่งทาง Line หรือ แนบไฟล์ส่งมาที่  
แจ้งความจำนงดิจิทัลในเว็บไซต์สหกรณ์ฯ

4.

**Q: สมาชิกถาม...เมื่อลาออกจากสมาชิกสหกรณ์  
ไปแล้ว จะกลับเข้ามาสมัครสหกรณ์ได้อีกเมื่อไหร่**

A: สหกรณ์ตอบ...เมื่อลาออกจากสหกรณ์แล้ว  
อีก 1 ปี จึงจะกลับเข้ามาสมัครสหกรณ์ได้อีกค่ะ และ  
หากเคยลาออกสมาชิก 2 รอบมาแล้ว ก็จะไม่สามารถ  
เข้ามาสมัครสมาชิกได้อีกต่อไปค่ะ

5.

**Q: สมาชิกถาม...การเพิ่มหุ้นสามารถ  
ทำได้เมื่อไร หรือได้กี่ครั้ง/ปี**

A: สหกรณ์ตอบ... การขอเพิ่มหุ้นจะเพิ่มได้ปีละ  
**1 ครั้ง** และทำได้ระหว่างปีบัญชีสหกรณ์  
**โดยจะเพิ่มได้ 2 กรณี**  
**กรณีที่ 1** สมาชิกไม่มีเงินกู้/มีเงินกู้ชำระมาแล้วไม่  
เกิน 1 ปี จะเพิ่มได้อีกไม่เกิน 500 บาทต่อปี  
**กรณีที่ 2** สมาชิกมีเงินกู้ชำระมาแล้ว 1 ปีขึ้นไป จะ  
เพิ่มได้อีกไม่เกิน 700 บาทต่อปี  
**\*\*ยกเว้นสมาชิกยื่นตามโครงการฯ**

6.

**Q: สมาชิกถาม...กรณีที่สมาชิกเกษียณอายุงาน  
หรือลาออกจากงาน ยังสามารถเป็นสมาชิก  
ต่อไปได้หรือไม่ และจะส่งชำระ กับสหกรณ์  
อย่างไร**

A: สหกรณ์ตอบ... เป็นสมาชิกต่อไปได้ค่ะ  
แต่สมาชิกจะต้องโอนยอดชำระประจำเดือน  
ด้วยตนเอง โดยโอนเข้าชำระเข้าบัญชีธนาคาร  
ของสหกรณ์ (**เลขที่บัญชีสามารถดูได้จาก  
เว็บไซต์สหกรณ์ หรือที่เมนูด้านล่างของไลน์  
สหกรณ์**) เมื่อโอนชำระแล้ว สมาชิกจะต้องส่ง  
สำเนาใบโอนสำเร็จ เข้ามาแจ้งทางไลน์สหกรณ์  
ด้วยทุกครั้งทีโอนเรียบร้อยแล้ว

จัดทำโดย นางสุพร ปันไสว

